

Ciencias Naturales

Alejandra Blaessinger Zamudio

Retroalimentación Evaluación Formativa N°3



		Semana	Unidad
Curso	Tercero Básico	24	Las plantas y sus utilidades.
OA 4	Describir la importancia de las plantas para los seres vivos, el ser humano y el medio ambiente (por ejemplo: alimentación, aire para respirar, productos derivados, ornamentación, uso medicinal) proponiendo y comunicando medidas de cuidado.		
Objetivo de la Clase	Identifican y describen el rol alimenticio y protector de las plantas, y su usos (Uso medicinal, uso alimenticio, uso ornamental).Reconociendo las plantas autóctonas de nuestro país.		
Actitudinal	Manifiestar un estilo de trabajo riguroso y perseverante para lograr los aprendizajes de la asignatura.		
Contenidos	Las plantas y sus usos.		
Recursos	Celular, computador o tablet, cuaderno, lápiz y goma, libro de Ciencias Naturales.		

Normas para las clases online



- 1.- Ingresar a la clase con tu nombre y apellido.
- 2.- Mantener el micrófono en silencio.
- 3.- Activar la cámara.
- 4.- Esperar el turno para hablar.
- 5.- Usar el chat solo para dudas o pedir la palabra.
- 6.- Se pasará la lista al final de la clase y se van retirando de la sesión

¿Qué usaremos hoy?

Cuaderno de Ciencias Naturales.

Lápiz y goma.

Texto de Ciencias Naturales.



Recordemos...

PLANTAS QUE NOS ALIMENTAN

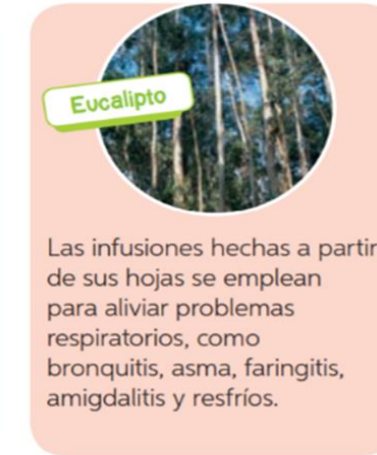
Las plantas son de gran importancia para los seres vivos, incluido el ser humano, ya que constituyen una importante fuente de alimentos que contienen sustancias muy importantes para su desarrollo, como estudiaremos en la próxima unidad. De las plantas es posible comer distintas partes.

PLANTAS QUE NOS SANAN

Desde tiempos muy antiguos, las personas han utilizado plantas con fines medicinales, ya sea para sanar enfermedades, aliviar el dolor o curar heridas. Por ejemplo, la manzanilla, la menta, el eucalipto, el cedrón, el llantén, el aloe vera y el matico, entre otras. A continuación, se describen los usos de algunas plantas medicinales.

PLANTAS QUE EMBELLECEN NUESTRO ENTORNO

Algunas plantas se caracterizan por sus llamativos colores, formas, texturas y agradables aromas, por lo que generalmente se utilizan como elementos decorativos. Este tipo de plantas se denominan ornamentales y pueden colocarse en el interior de las casas o en su exterior, así como también en parques y plazas.



1) ¿Qué roles vitales cumplen las plantas?

- A) Rol alimenticio
- B) Rol protector
- C) Rol alimenticio, rol respiratorio y rol protector

1) Alternativa correcta: C

2) Alternativa correcta: A

- 1) Las plantas cumplen tres roles vitales: el rol alimenticio, el rol respiratorio y el rol protector.**
- 2) Los tres animales de las imágenes tienen en común su alimentación, son herbívoros, es decir, se alimentan de plantas.**

2) Observa las imágenes y responde: ¿Qué tiene en común la alimentación de estos animales?



- A) Se alimentan de hierba (plantas)
- B) Son animales carnívoros
- C) Se alimentan de otros animales

3) Observa la imagen: La hierba sirve de alimento para el conejo y el conejo sirve de alimento para la serpiente. ¿Qué ocurriría con los seres vivos que se alimentan de plantas si éstas desaparecieran de la Tierra?



Alternativa correcta: B

Si las plantas desaparecieran de la Tierra se rompería la cadena alimenticia, puesto que, muchos seres vivos tienen alimentación exclusiva de plantas y dependen de ellas.

- A) Los seres vivos seguirían viviendo sin ningún problema
- B) Se rompería la cadena alimenticia, ya que muchos seres vivos dependen de las plantas
- C) La cadena alimenticia se mantendría de igual manera

4) Alternativa correcta: B

5) Alternativa correcta: A

4) La tala indiscriminada, los incendios forestales y la contaminación de los suelos y agua son actividades que perjudican la supervivencia de las plantas, en cambio, la reforestación y la conservación la favorecen.

5) Para fortalecer el cuidado de las plantas es conveniente reforestar bosques y la conservación de especies.

4) ¿Qué actividades perjudican la supervivencia de las plantas?

- A) Tala indiscriminada, incendios forestales y la contaminación de suelo y agua
- B) Reforestación
- C) Conservación

5) ¿Qué medidas se pueden utilizar para el cuidado de las plantas?

- A) La reforestación y la conservación
- B) La tala de árboles
- C) Los incendios forestales

6) Alternativa correcta: B

7) Alternativa correcta: C

6) Conaf considera como especies protegidas a las especies autóctonas de Chile, como es el caso del Tamarugo, la Araucaria y el Alerce.

7) Las plantas no solo cumplen el rol de alimentación que nos favorece a los seres humanos, si no que también nos ayudan en la Medicina y la Ornamentación.

6) ¿Qué especies considera Conaf (Corporación Nacional Forestal) como protegidas?

A) Pino

B) Tamarugo, Araucaria y Alerce

C) Baobabs

7) ¿Qué importancia tienen las plantas para los seres humanos?

A) Alimentación

B) Ornamentación

C) Alimentación, Medicina y Ornamentación

8) ¿Para qué sirven las plantas medicinales?

- A) Para conocer muchas variedades
- B) Para curar enfermedades
- C) Para probar diferentes sabores

8) Alternativa correcta: B

9) Alternativa correcta: A

8) Las plantas medicinales nos ayudan mucho, ya que curan enfermedades.

9) El fruto que se observa en la imagen se usa principalmente como alimento.

9) Observa la imagen: ¿Cuál es el uso que se le puede dar a esta planta o sus parte?



- A) Alimenticio
- B) Medicinal
- C) Ornamental

Alternativa correcta: C

El uso que le damos a este tipo de planta que se representa en la imagen es Ornamental.

10) Observa la imagen: ¿Cuál es el uso que se le puede dar a esta planta o sus parte?

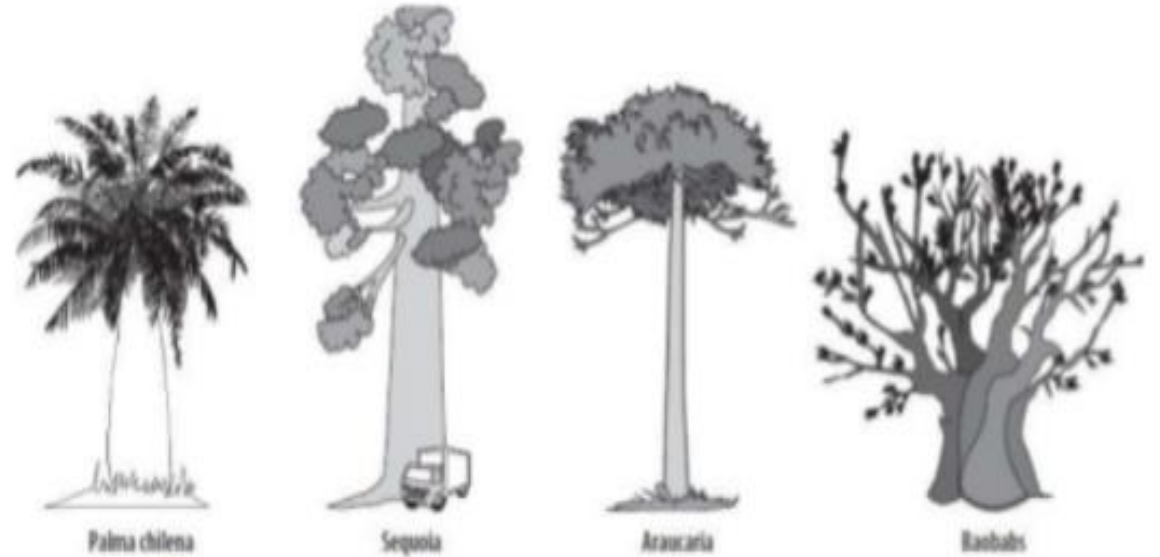


- A) Alimenticio
- B) Medicinal
- C) Ornamental

11) De las especies de la imagen: ¿Cuál/es son autóctonas de Chile?

Alternativa correcta: C

De las especies de las imágenes solo la Palma chilena y la Araucaria son autóctonas de Chile.

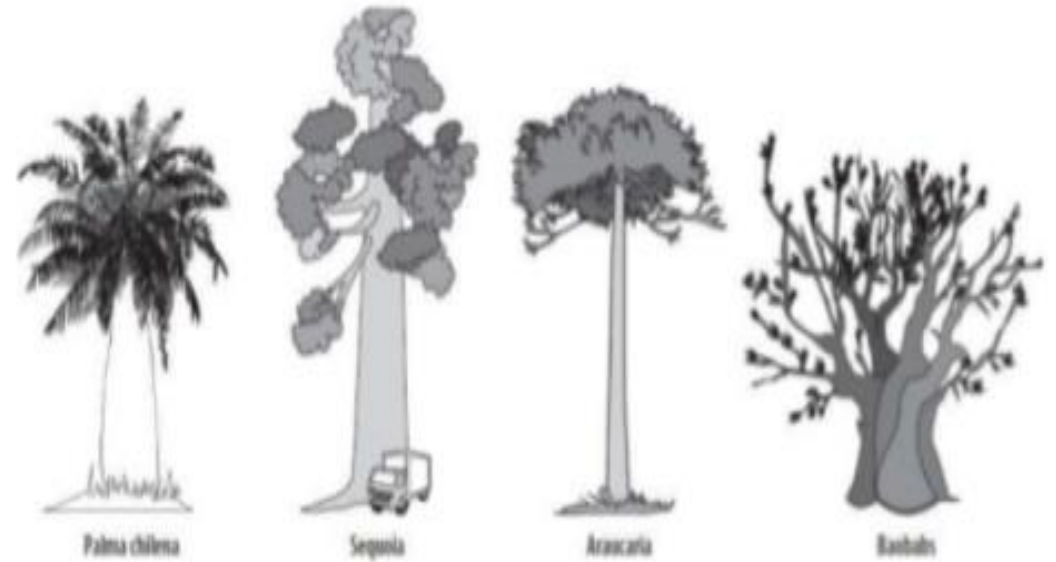


- A) Baobabs
- B) Sequoia
- C) Palma chilena y Araucaria

12) De las especies de la imagen: ¿Cuál/es habitan en la zona central de Chile?

Alternativa correcta: A

De las especies de las imágenes solo la Palma chilena habita en la Zona Central de Chile.



- A) Palma Chilena
- B) Araucaria y Baobabs
- C) Sequoia

13) ¿Qué planta NO crece en la zona en las zonas Sur y Austral?

- A) Araucaria
- B) Cactus candelabro
- C) Ñirre

13) Alternativa correcta: B

14) Alternativa correcta: C

13) El cactus candelabro es la única especie que NO habita en las zonas mencionadas, ya que se encuentra solamente en la Zona Norte del país.

14) El paisaje de la imagen B, representa una Araucaria, es decir, una especie autóctona de Chile.

14) Observa las imágenes y responde: ¿Qué imagen representa un paisaje de Chile?

Paisaje A



Paisaje B



- A) Paisaje A
- B) Paisaje A y B
- C) Paisaje B

15) Observa las imágenes: ¿ Qué árboles son autóctonos?

Alternativa correcta: C

De las especies de las imágenes solo el Pino y el Eucalipto son árboles autóctonos de Chile.



Pino



Eucalipto



Ciprés

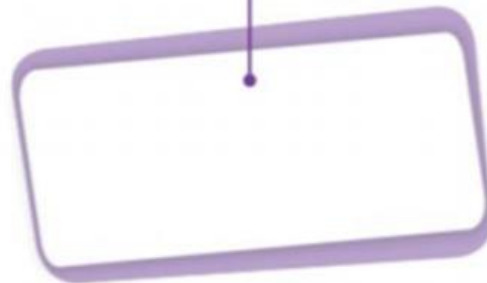
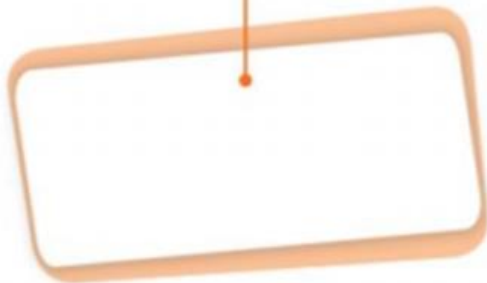
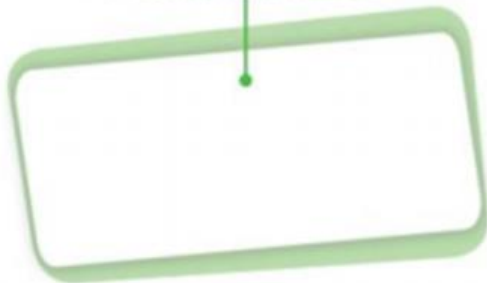


Coigüe

- A) Eucalipto y Ciprés
- B) Ciprés y Coigüe
- C) Pino y Eucalipto

¡Desafío!

Observa las imágenes y describe el uso que se le puede dar a estas plantas o sus partes.



Flora Chilena

Nombra cada Planta con la zona natural que le corresponda.

