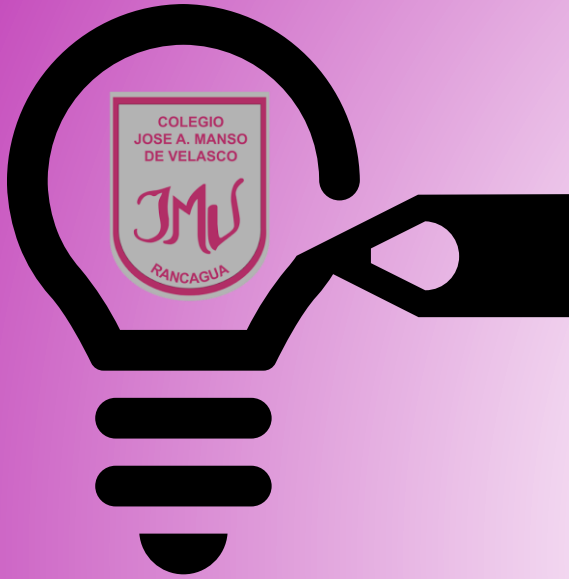


# EDUCACIÓN TECNOLÓGICA

Semana 32

Lunes 23 al viernes 27 de noviembre



María Isabel Trujillo Pino  
Profesora **TECNOLOGÍA**  
7° año básico

**NO IMPRIMIR**



<b>SEMANA 32</b>	Lunes 23 al viernes 27 de noviembre
<b>Objetivo de Aprendizaje</b>	Diseñar y crear un producto tecnológico que atienda a la oportunidad o necesidad establecida, respetando criterios de eficiencia y sustentabilidad, y utilizando herramientas TIC en distintas etapas del proceso
<b>Actitudinal</b>	Valorar las potencialidades propias y del otro, en relación con el desarrollo de capacidades técnicas y tecnológicas, en virtud de su aporte al mejoramiento de la calidad de vida, y en relación con todo lo que su producción requiere.
<b>Articulación</b>	
<b>Contenido</b>	Diseño – afiche
<b>Recursos</b>	Hoja block. Lápices de colores marcadores



**NO IMPRIMIR**

# Normas para Clase Virtual

- DURANTE LA CLASE MANTENER EL MICRÓFONO APAGADO.
- INGRESAR CON EL CORREO INSTITUCIONAL
- SI TIENES UNA DUDA O CONSULTA ENCENDER LA CÁMARA Y LEVANTAR LA MANO.
- MANTENER UN LENGUAJE ACORDE A LA CLASE
- CUMPLIR CON ASISTENCIA Y PUNTUALIDAD
- UTILIZAR CHAT PARA DUDAS O CONSULTAS



# Ruta de Aprendizaje

Escucha y sigue las normas que te entregará el profesor

Lee, e identifica las habilidades del objetivo de la clase.

Recordar características de los afiche

## TAREA

Crear afiche de acuerdo al bosquejo realizado la clase anterior.

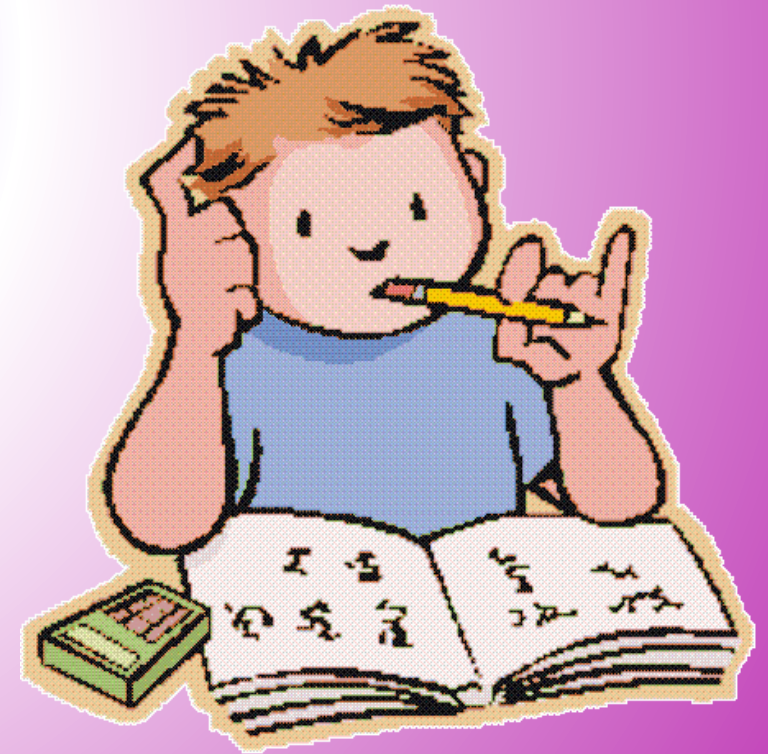




**Nombra la estructura de un afiche**

**¿Cuál es la función que cumple el afiche?**

**¿Qué es un bosquejo?**



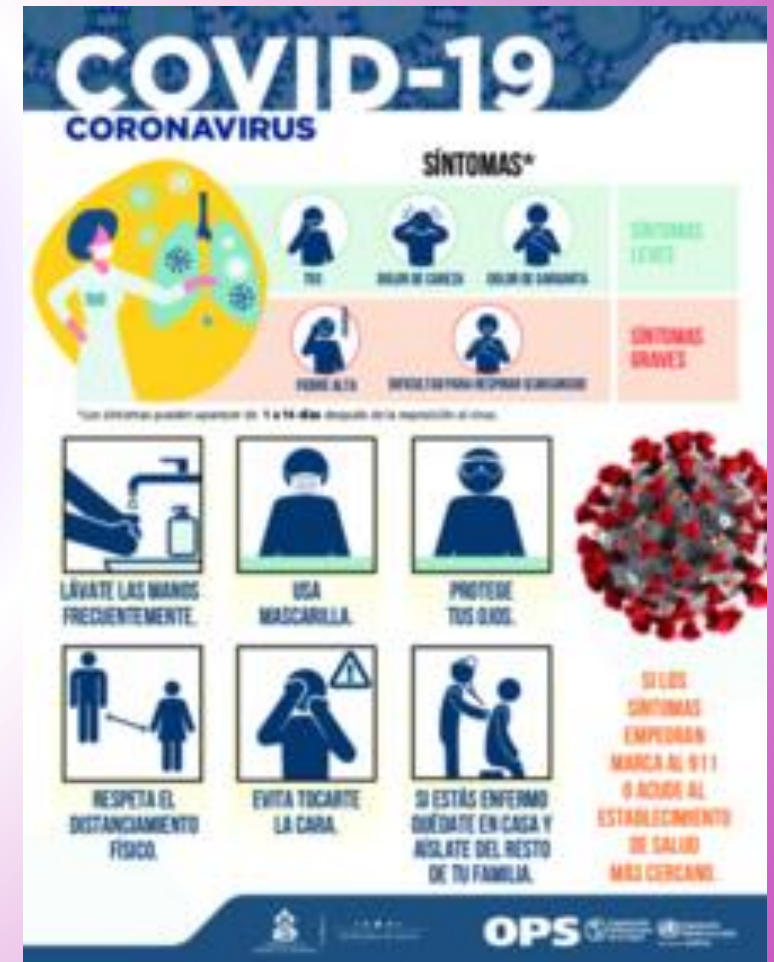
Objetivo:

Crear afiche utilizando el bosquejo de la clase anterior, para promover su producto.



NO IMPRIMIR

# Hoy espero que logren.....

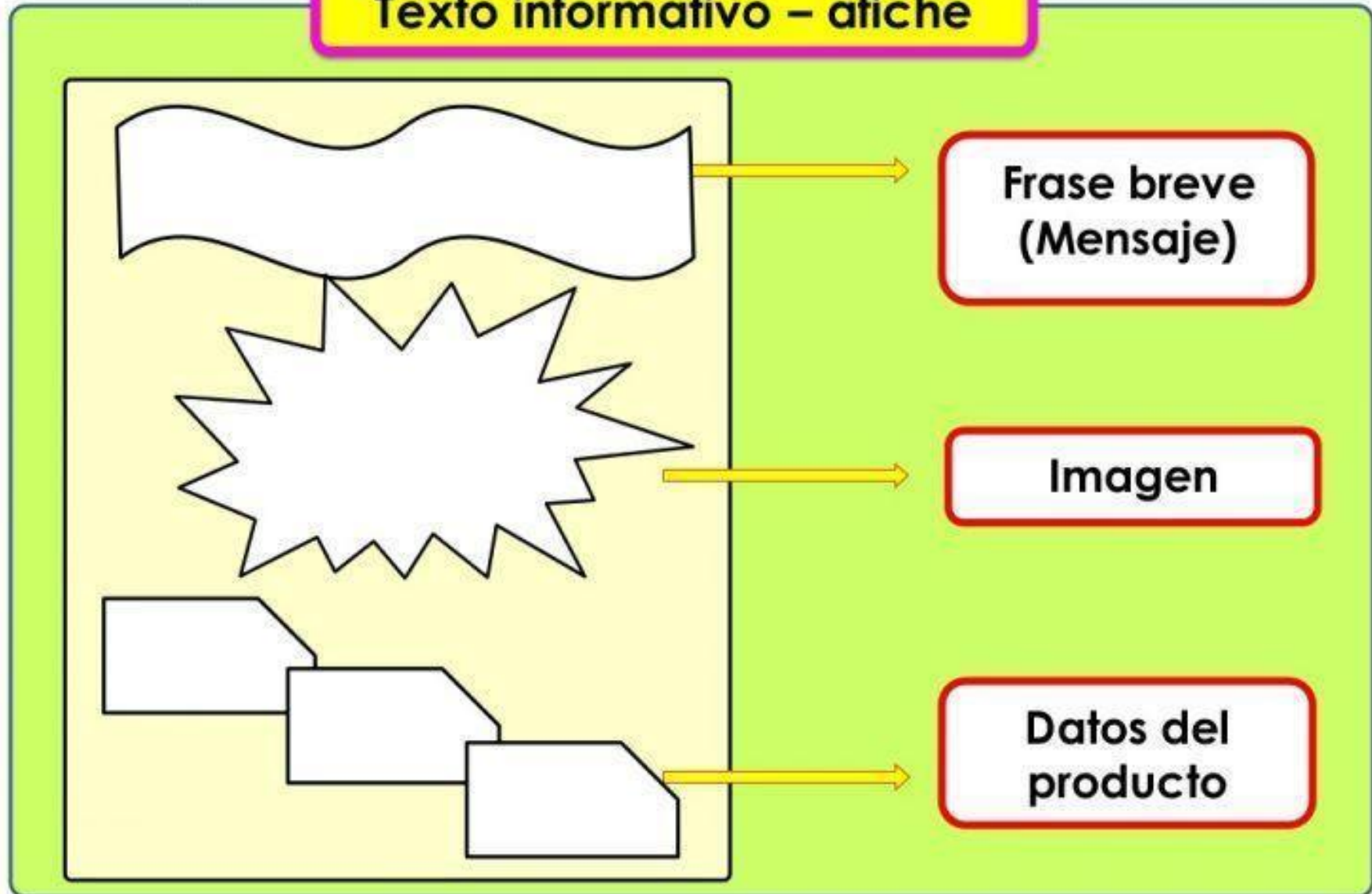




# RECORDEMOS

JESSICA MILAGROS ORTIZ QUISPE

## Texto informativo - afiche





# COVID-19

## CORONAVIRUS

### SÍNTOMAS\*



TOS



SEÑAL DE CABELLO



SEÑAL DE FIEBRE

SÍNTOMAS  
LEVES



DOLORES



DOLORES EN LOS MÚSCULOS O  
ARTÍCULOS

SÍNTOMAS  
GRAVES

\*Los síntomas pueden aparecer de 1 a 14 días después de la exposición al virus.



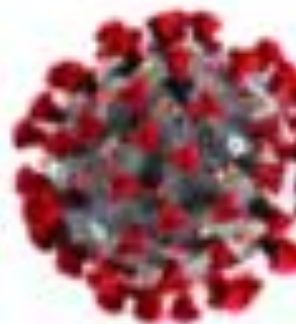
LÁVATE LAS MANOS  
FRECUENTEMENTE.



USA  
MASCARILLA.



PROTEGE  
TUS OJOS.



RESPECTA EL  
DISTANCIAMIENTO  
FÍSICO.



EVITA TOCARTE  
LA CARA.



SI ESTÁS ENFERMO  
QUÉDATE EN CASA Y  
ISOLATE DEL RESTO  
DE TU FAMILIA.

SI LOS  
SÍNTOMAS  
EMPEORAN  
MARCA AL 911  
O ACUDE AL  
ESTABLECIMIENTO  
DE SALUD  
MÁS CERCANO.



MINISTERIO DE SALUD

OPS



# RECORDEMOS

## BOSQUEJO

Diseño o proyecto de una obra artística, hecho de manera provisoria, solamente con los elementos esenciales.



Llego el  
momento  
de crear





Para esta clase  
necesitaremos lo  
siguiente:

- Bosquejo de la clase anterior
- Block
- Regla
- Lápiz mina
- Goma
- Lápices de colores





TAREA  
Presenta el afiche  
terminado



**Fecha de entrega:  
Viernes 27 al lunes 30 de noviembre**