



## RETROALIMENTACIÓN DE HISTORIA Y GEOGRAFÍA

5° año básico

Semana 20

Semana		Clase	
Curso	5° AÑO	Unidad 2	Semana 20 24 al 28 de Agosto
OA (objetivo de aprendizaje) 09	Caracterizar las grandes zonas de Chile y sus paisajes (Norte Grande, Norte Chico, Zona Central, Zona Sur y Zona Austral) considerando ubicación, clima (temperatura y precipitaciones) relieve, población y recursos naturales		
Objetivo de la clase.	Valorar a riqueza y diversidad de los paisajes del relieve chileno		
Actitudinal	Valorar a riqueza y diversidad de los paisajes del relieve chileno.		
Contenidos/ Habilidad	Reconocer /unidades del relieve chileno		
Recursos	Cuaderno		

**Saludos queridos estudiantes:** Esta semana nos corresponde repasar aquellos aprendizajes que estuvieron débiles en Historia y Geografía. En primer lugar, leerás las páginas 12 y 13 tu texto de Historia sobre Las zonas naturales y luego, responderás unas preguntas. Analizarás fuentes de mapa y gráfico para responder en forma escrita y con alternativas. Luego, leerás un cuento relativo a la zona central y su relieve. Finalmente, en la tarea escribirás completando información sobre la zona natural en que vives y sus características con ayuda de la página 18 de tu texto de Historia

**Recuerda enviar sólo la Tarea, indicando tu nombre, curso y semana de trabajo.**

La Tarea se envía al e-mail [rodrigo.gazmuri@colegio-mansodevelasco.cl](mailto:rodrigo.gazmuri@colegio-mansodevelasco.cl)

**ENTRE LOS DÍAS 28 AL 31 DE AGOSTO.**



## ACTIVIDADES de HISTORIA Y GEOGRAFÍA 5°

### SEMANA 20 DEL 24 AL 28 DE AGOSTO

1-Buenos días, esta semana retroalimentaremos algunas características principales de las zonas naturales de Chile y sus grandes unidades del relieve.

Para comenzar Lee atentamente las páginas 12 y 13 de tu texto de Historia donde conocerás las **cuatro grandes unidades del relieve chileno** y recordarás las 5 zonas naturales.

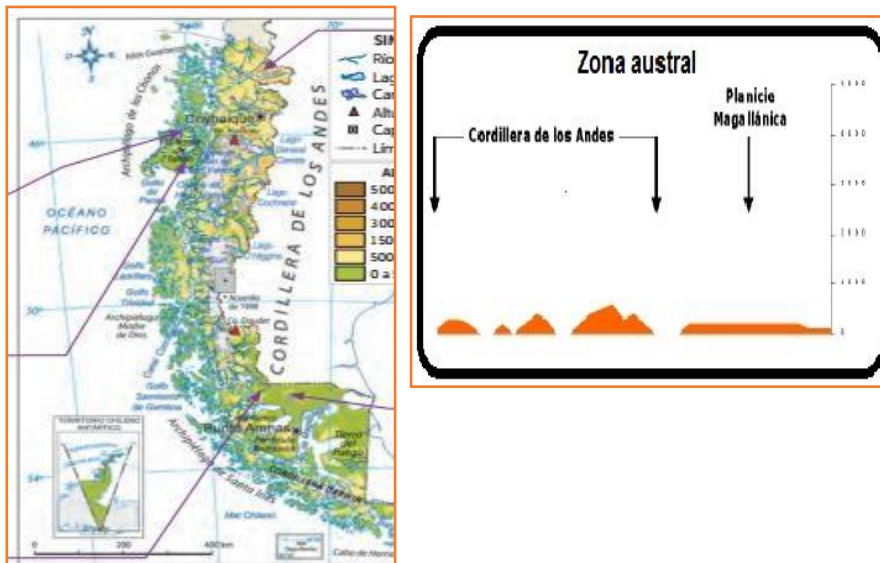
2- Según la lectura de las páginas 12 y 13, responde las siguientes preguntas en tu cuaderno:

A-¿Cuáles son las 4 grandes unidades del relieve? (respuesta en página 13)

B-¿En qué zona natural vives y en qué unidad del relieve? (respuesta en página 13)

C-Según el esquema de la página 12, ¿Cuáles son los componentes que caracterizan de una zona natural?

3-Observa estas imágenes de la Zona Austral responde las preguntas:



Ambas imágenes corresponden al relieve de la zona Austral, una mirada desde arriba en un mapa y la segunda observada como si estuvieras acostado(a) en la tierra.

1-¿Cómo se presenta la cordillera de los Andes en esta zona?

a-con islas    b-Plana    c- Hundida

2-La planicie Magallánica es especial en esta zona y se presenta:

a-plana    b-con Islas    c-hundida

3-¿qué unidades del relieve no posee esta zona?

4-Observa la imagen de las unidades del relieve de la zona Central y responde las preguntas:



1-¿En qué unidad del relieve está Rancagua?

- a-depresión intermedia    b-Planicies litoral  
c- cordillera de los Andes

2-¿Qué unidad del relieve tiene mayor altitud?

- a-Cordillera de la costa    b-Cordillera de los Andes c-  
Depresión Intermedia.

3-En la imagen el océano Pacifico estaría:

- a-a la izquierda    b- en medio    c-a la derecha

Mina de cobre El Teniente.



### Zona Central concentra descubrimientos mineros. Podría duplicar su producción actual

«Si bien los esfuerzos de exploración se dan en todo el país, los últimos descubrimientos se concentran en la Zona Central. Facilidades para la inversión, como el potencial energético y acceso al agua, elevan el interés.

Aunque el desarrollo de la minería en Chile está fuertemente asociado al Norte Grande, la Zona Central también acoge grandes yacimientos como Los Bronces, Andina y El Teniente, y también grandes reservas. En los últimos años, estas han aumentado significativamente, merced a nuevos hallazgos por parte de empresas que han potenciado la actividad exploratoria en estas zonas.

La Zona Central, además de recursos mineros, posee dos ventajas adicionales: cuenta con acceso a agua (Andina, Los Bronces y El Teniente operan con agua fresca, sin desaladoras) mientras que en el norte la mayoría de los nuevos proyectos incluye la construcción de plantas desalinizadoras. Solo este ítem encarece en cerca de US\$1 000 millones los proyectos. A esto se suma el acceso a energía, por la cercanía a líneas troncales que permiten acceder a fuentes de generación más económicas».

¿Qué recursos renovables y no renovables destacan en la Zona Central? ¿Qué actividades productivas se encargan de su explotación?



## TAREA de HISTORIA Y GEOGRAFÍA

### 5° año básico

SEGÚN LA INFORMACION DE LA PAGINA N°18 DE TU TEXTO, COMPLETA CON LETRA CLARA Y ORDENADA ESTA FICHA EN TU CUADERNO

1. Describe el paisaje de la zona natural donde se ubica la región en la que vives. Para ello, considera los elementos que indica la ficha.

#### La zona natural en la que vivo y sus características

Vivo en la región de \_\_\_\_\_

Esta se ubica en la zona natural de: \_\_\_\_\_

El relieve de esta zona presenta: \_\_\_\_\_

---

---

---

---

---

---

---

---

Su biodiversidad se compone de:

---

---

---

---

---

---

Su clima se caracteriza por ser:

---

---

---