



Matemática  
María José León Vidal

NO IMPRIMIR

Semana	22 al 26 de junio	Clase
Curso	Cuarto año A	12
OA 22	Medir longitudes con unidades estandarizadas (m, cm) y realizar transformaciones entre estas unidades (m a cm, y viceversa), en el contexto de la resolución de problemas. (Priorización curricular nivel 1)	
Objetivo de la clase	Realizar conversiones de unidades de medida de longitud (metro y centímetros).	
Actitudinal	Manifestar curiosidad e interés por el aprendizaje de las matemáticas.	
Contenidos	Unidades de medida	
Recursos	Computador, internet. Cuaderno de asignatura, libro de asignatura y lápiz.	



**NO IMPRIMIR**

# MEDICIÓN

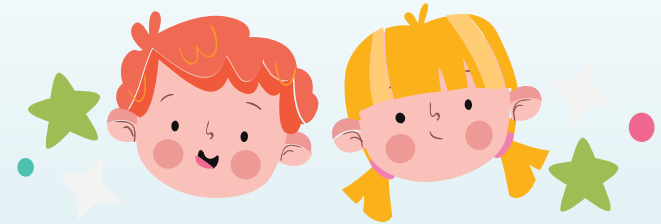


Profesora: María José León.  
Matemática

Curso: 4° A

Semana: 22 al 26 de junio

Clase :12



## OBJETIVO :

Realizar conversiones de unidades de medida de longitud (metro y centímetros).

*Recuerda que estas actividades fueron realizadas especialmente para tí con mucho cariño, espero que te gusten y trabajes con agrado.  
¡Los queremos mucho!*



# Ruta de aprendizaje



Escribe en tu cuaderno la definición de metro y cm y el ejemplo de conversión

Lee la explicación de equivalencia

Observa los ejemplos de metros a cm y responde de forma oral.

Observa los ejemplos de cm a metros y responde de forma oral.

Trabaja en tu texto de estudio página 268

Realiza la actividad n° 2 y n° 4 de tu texto de estudio página 269

Evaluar lo aprendido en la tarea



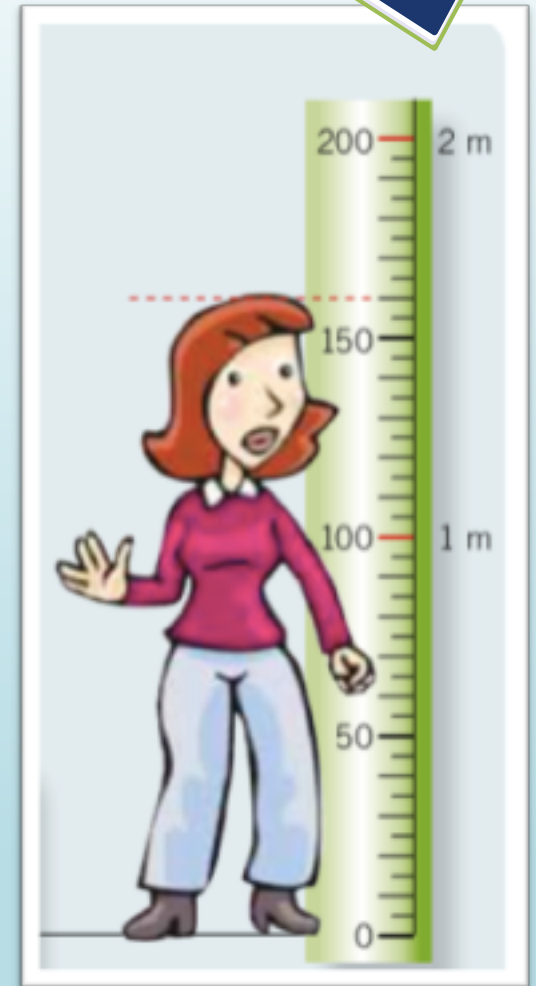
## Aprende:

El metro (m) y el centímetro (cm) son unidades de medida estandarizadas. 1 metro equivale a 100 centímetros.

Ejemplo.

La mamá de Francisca mide  
1 metro y 60 centímetros o 160 centímetros.

Escribe en tu cuaderno



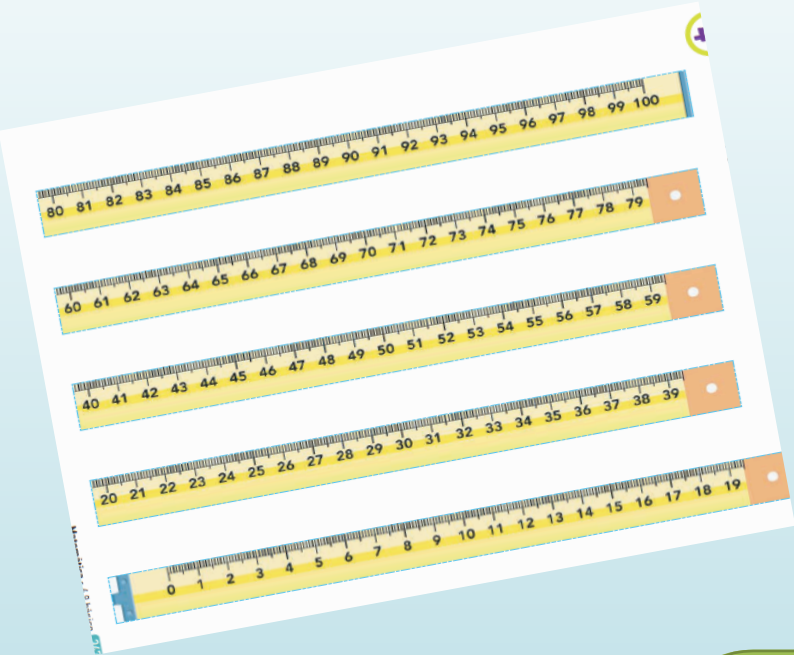
1 metro = a 100 cm.

Al unir la huincha que tiene tu libro esta mide **100 cm**

Lo que equivale a **1 metro**.

La **mitad** de tu huincha es **50 cm** equivale a medio metro

Ya que es la mitad.



Para convertir centímetros a metros y metros a centímetros observa los siguientes ejemplos.

## Metros a centímetros



Jirafa :	4 metros	en cm 400 cm
Elefante:	3 metros	en cm 300 cm
Araucaria:	2 metros 20	en cm 220 cm
Edificios:	9 metros	en cm 900 cm

Responde:

¿Cuánto medirá en cm si la puerta mide 2 metros?



# Centímetros a metros

Lee con atención

La jugadora n° 8 mide 110 cm. En metros sería 1 m con 10 cm ya que un metro equivale a 100 cm.

El jugador n° 22 mide 175 cm en metros sería 1 metro con 75 cm.

La jugadora N° 16 mide 150 cm lo que equivale a 1 m con 50 cm.

¿Cuánto medirá en metros el jugador n° 02 si en cm mide 125 cm?





Lección 1  
Tema 5

## ¿Cómo expresar centímetros en metros y metros en centímetros?

Me conecto

1 En parejas, observen la situación. Luego respondan en su cuaderno.

Daniel y Constanza compiten en salto largo en su colegio. Sus marcas fueron las que siguen.

Daniel



Constanza



¿Cómo expresarías el salto de cada uno en metros y centímetros?

a. Escriban, en centímetros, la distancia del salto que logró cada estudiante.

\_\_\_\_\_

b. Expresen la marca de cada estudiante en metros y centímetros. Consideren que 1 m equivale a 100 cm.

\_\_\_\_\_





## Gozco y practico

Para hacer una **conversión** entre las unidades de medida de **longitud**, es decir, centímetros (cm) y metros (m), hay que tener presente la siguiente equivalencia:

$$100 \text{ cm} = 1 \text{ metro} = 1 \text{ m}$$

Por ejemplo:

- 3 m expresados en cm son:  
 $3 \text{ m} = 3 \cdot 100 \text{ cm} = 300 \text{ cm}$

- 150 cm expresados en m y cm son:  
 $150 \text{ cm} = 100 \text{ cm} + 50 \text{ cm} = 1 \text{ m y } 50 \text{ cm}$





**2** Completa las equivalencias.

a.  $200 \text{ cm} = \underline{\hspace{2cm}} \text{ m.}$

b.  $4 \text{ m} = \underline{\hspace{2cm}} \text{ cm.}$

c.  $600 \text{ cm} = \underline{\hspace{2cm}} \text{ m.}$

d.  $500 \text{ cm} = \underline{\hspace{2cm}} \text{ m.}$

e.  $3 \text{ m y } 12 \text{ cm} = \underline{\hspace{2cm}} \text{ cm.}$

f.  $7 \text{ m y } 38 \text{ cm} = \underline{\hspace{2cm}} \text{ cm.}$

**4** Resuelve los problemas.

- a. Felipe está midiendo el largo de su patio y la huincha indica que tiene una longitud de cuatro metros y medio. ¿Cuántos centímetros mide el largo del patio?



## Recuerda

metro (m)

y

centímetro(cm)

El metro es la unidad principal que se usa internacionalmente para medir la longitud un objeto. Muchos instrumentos que miden longitud, están graduados en metros, por ejemplo, una huincha.



Un centímetro es una unidad de medida más pequeña que el metro. Las reglas que habitualmente usas en tus clases están graduadas en centímetros.



100 centímetros corresponden a 1 metro.



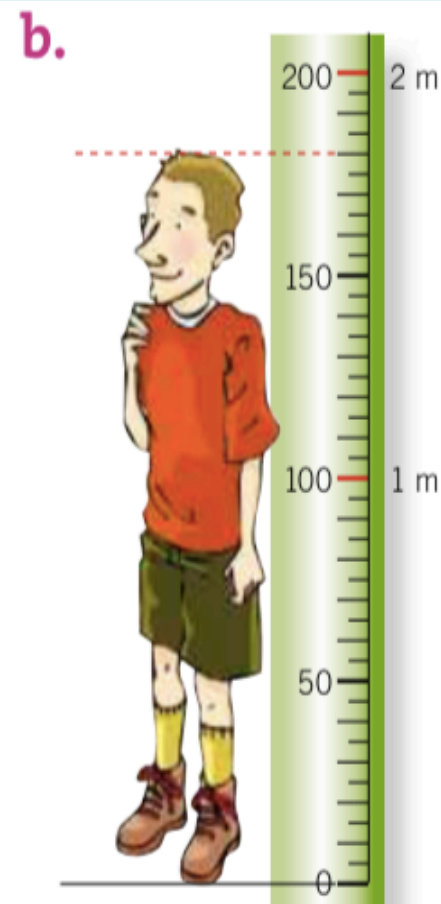
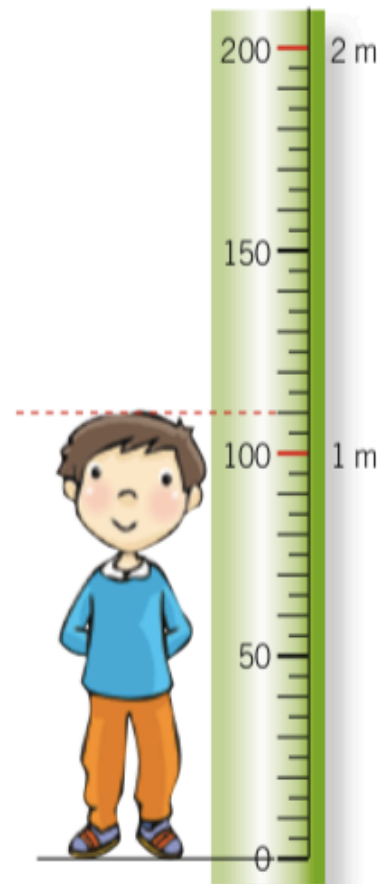
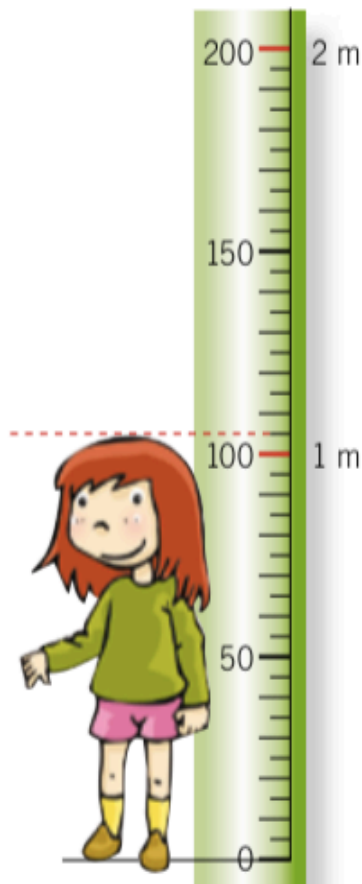
# ¡Vamos a la tarea!



## Tarea

Expresa de dos formas diferentes las estaturas de las siguientes personas siguiendo el ejemplo

	Metros	centímetros
	1 metro y 5 centímetros	105 centímetros.
a.		
b.		



Al terminar deberás enviar la tarea a mi correo [mariajose.leon@colegio-mansodevelasco.cl](mailto:mariajose.leon@colegio-mansodevelasco.cl) o imágenes de tu cuaderno a mi teléfono, el plazo de entrega es desde el 18 al 20 de junio.