



OBJETIVO	: HISTORIA 2° A
SEMANA	: DEL 27 AL 31 DE JULIO
DOCENTE	: JEANETTE HIDALGO B

Semana	16	Clase	
Curso	Segundo Año	Nivel 1	Retroalimentación Evaluación Formativa
Objetivo de la clase	<ul style="list-style-type: none">• Leer y dibujar planos simples de su entorno, utilizando puntos de referencia, categorías de posición relativa y simbología pictórica. OA 6• Clasificar y caracterizar algunos paisajes de Chile según su ubicación en la zona norte, centro y sur del país, observando imágenes, utilizando diversas fuentes y un vocabulario geográfico adecuado (océano, río, cordillera de los Andes y de la Costa, desierto, valle, costa, volcán, archipiélago, isla, fiordo, lago, ciudad y pueblo, entre otros). (OA 8)• Analizar y retroalimentar evaluación formativa para identificar símbolos que utilizan los planos y reconocer las características del paisaje de la zona central y elementos naturales y culturales.		
Actitudinal	Trabajar en forma rigurosa y perseverante, con espíritu emprendedor y con una disposición positiva a la crítica y a la autocrítica.		
Contenidos	Simbología de planos, características del paisaje de la zona central y elementos naturales y culturales del relieve chileno.		
Recursos	Cuaderno del estudiante. Vídeo:		



¡¡¡Buenos días mis queridos estudiantes!!!

Esta semana corresponde realizar la retroalimentación de la evaluación formativa, semana 16. Si te organizas con el horario realizado por tus padres, podrás ir desarrollando las guías sin problemas y si los tienes me consultan, siempre estaré para ayudarte.

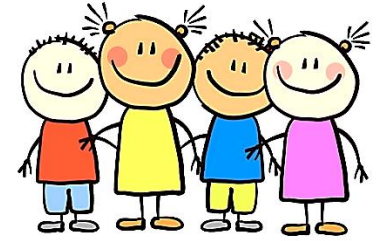
Esta semana trabajaremos en: Analizar y retroalimentar evaluación formativa para identificar símbolos que utilizan los planos y reconocer las características del paisaje de la zona central y elementos naturales y culturales. Deberás demostrar disposición a desarrollar las actividades y disfrutar, en lo posible, de estos aprendizajes. Recuerda usar el horario que fue enviado a tus padres para que también tengas instancias de recreo y descanso.

- **Esta semana no usaremos el texto de historia.**

Finalmente realizarás una tarea, que deberás escribir en tu cuaderno, la que debes enviar, a mi correo o al WhatsApp del curso 999671910. Debes ir registrando las actividades en el cuaderno cuando sea requerido. Mi correo jeanette.hidalgo@colegio-mansodevelasco.cl

- **Enviar las actividades de la semana 16 desde el viernes 31 de agosto al lunes 03 de agosto.**





Actividades Historia 2° A

Semana del 27 al 31 de Julio Jeanette Hidalgo

1° Buenos días niños y niñas, ¿Cómo están? ¿Cómo se sienten? Les cuento que los resultados de las evaluaciones de historia, que realizaron en la semana 14, son muy positivos. Hoy retroalimentaremos aquellas preguntas de la evaluación formativa. Mostraremos las preguntas que presentaron mayor debilidad de los aprendizajes.

Escríbelas en tu cuaderno:

1. Los símbolos que utilizan los planos se llaman:

- A. Simbología
- B. Puntos cardinales
- C. Brújula



La **simbología** debe ser simple para que todos la entiendan.

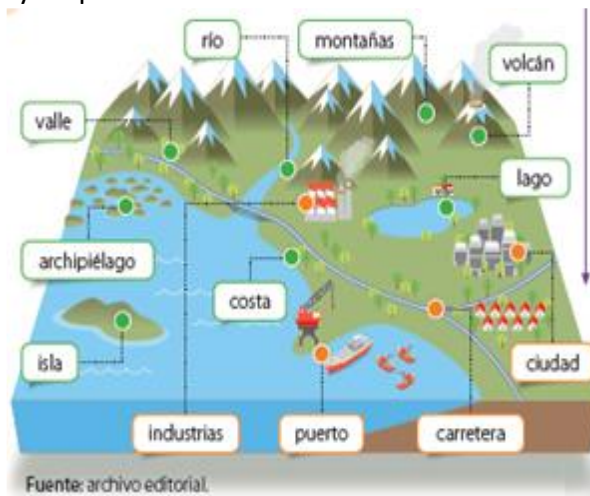
Esta parte de Chile posee un clima mediterráneo, el cual se da en pocas partes del mundo. Este clima ha obligado a la flora adaptarse a veranos muy secos en comparación con inviernos lluviosos.



Según lo leído anteriormente estas características corresponden a la zona:

- A. Norte.
- B. Austral
- C. Central.

Observa la siguiente imagen y responde:



Algunos de los **elementos naturales** existentes en esta imagen corresponden a:

- A. Valle, montañas, costa, isla.
- B. Ciudad, carretera, puerto.
- C. Valle, ciudad, montañas y carretera.

En la primera pregunta, debes aplicar la habilidad de Observar, ahora va acompañada de una imagen, con la que estoy segura podrás responder correctamente la respuesta. ¿Cuál es la alternativa correcta?... Siuuuuuuuuuu, es la alternativa A, porque uno de los elementos de los planos es la



Simbología, donde todos aquél que lo lea podrá saber de qué se trata el plano.

En la segunda pregunta, debes aplicar la habilidad de leer, comprender y recordar. Si el texto te dice: “Esta parte de Chile posee un clima mediterráneo, el cual se da en pocas partes del mundo. Este clima ha obligado a la flora adaptarse a veranos muy secos en comparación con inviernos lluviosos.” ¿Te es familiar estas características? En la región que tú vives en verano hace mucho calor y en invierno llueve mucho. Siiiiiiii, estas características corresponden a la Zona Central, la zona en que nosotros vivimos.

En la tercera pregunta ya habíamos clasificado los elementos naturales y elementos culturales, ¿Lo recuerdas? Bueno los **Elementos naturales** son todos aquellos que están en el planeta naturalmente, no hay intervención del hombre. Como, por ejemplo: montañas, islas, océanos, etc. En cambio, los elementos culturales son aquellos que existen gracias al hombre, él los ha construido. Como, por ejemplo: ciudades, puertos, carreteras.



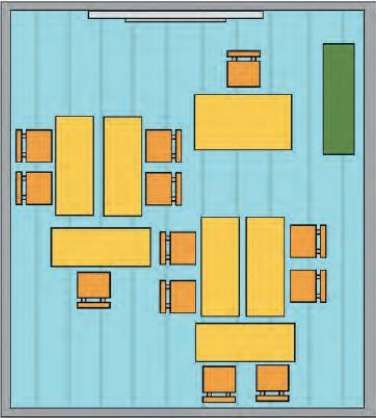


2° A continuación veremos el siguiente vídeo:

<https://www.youtube.com/watch?v=74VUY19ehh0>, que te hablará de los planos y la simbología que utilizan.

Entonces: Observa el plano y su simbología:

Los elementos deben estar en el lugar que corresponda.



Simbología

Mesa

Pizarra

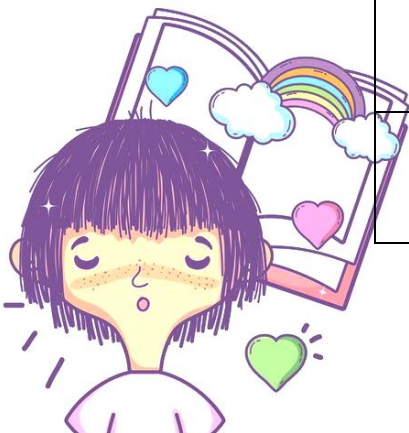
Silla

Estante

La **simbología** debe ser simple para que todos la entiendan.

- Dibuja en tu cuaderno la simbología de tu baño:

SIMBOLOGÍA	
	lavamanos
	urinario
	ducha
	papelero





3° Lee el siguiente texto y escribe 3 características de la zona Central, la zona en la que nosotros los rancagüinos vivimos. Guíate por el ejemplo:

Esta parte de Chile posee un clima mediterráneo, el cual se da en pocas partes del mundo. Este clima ha obligado a la flora adaptarse a veranos muy secos en comparación con inviernos lluviosos.

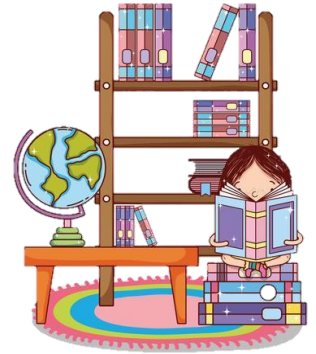
ZONA CENTRAL

1- Posee un clima mediterráneo.

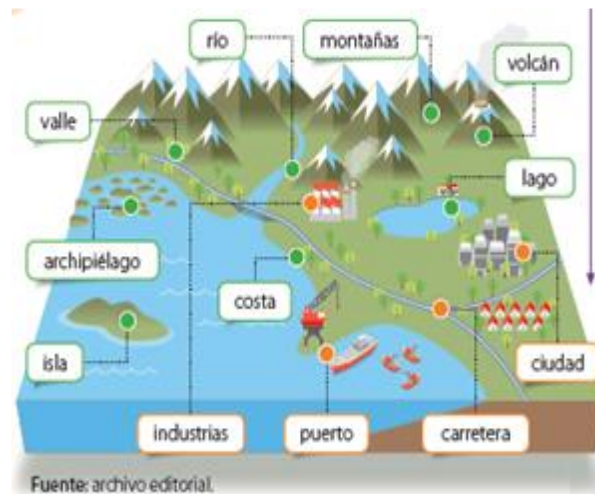
2- Tiene veranos muy _____.

3- Tiene inviernos muy _____.

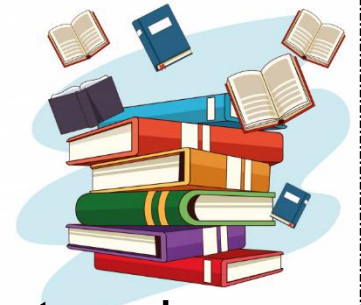




4° Ahora clasificaremos los elementos del relieve en elementos naturales y en elementos culturales. Observa la imagen:



Elementos naturales: Son aquellos que están en la naturaleza.	Elementos culturales: Son aquellos que realizó el hombre.
1- Isla	1- Puerto
2-	2-
3-	3-
4-	4-
5-	
6-	
7-	
8-	



5° A continuación, responde las siguientes preguntas en tu cuaderno:

- ¿Qué representa la simbología en un plano?
- ¿Qué características tienen los paisajes de la zona central? Apóyate de tu texto en las páginas 34 y 35 o en el párrafo de la actividad 3.
- ¿Lograste comprender mejor los contenidos tratados?

Enviar las actividades de la semana 16 desde el viernes 31 de julio al lunes 03 de agosto.

Ahora pasemos a la tarea. Vas muy bien

¡¡Tú puedes!!

2° BÁSICO SEMANA 16 TAREA HISTORIA

semana del 27 al 31 de julio

Profesora Jeanette Hidalgo

- Registra la tarea en tu cuaderno:

Dibuja la simbología de una plaza. ¿Cómo se ve desde arriba?

La Zona Central tiene un clima



- **Dibuja 1 elemento natural y un elemento cultural.**

AHORA TOMA UNA FOTO Y ENVIAMELO AL CORREO O AL WHATSAPP DEL CURSO 999671910

jeanette.hidalgo@colegio-mansodevelasco.cl

- **Enviar las actividades de la semana 16 desde el viernes 31 de julio al lunes 03 de agosto.**

**Amigos nos
vemos. la próxima
semana.
abrazos**

