



Objetivo: Demuestran a través de un modelo las partes del corazón

Elabora un corazón, utilizando material reutilizado.

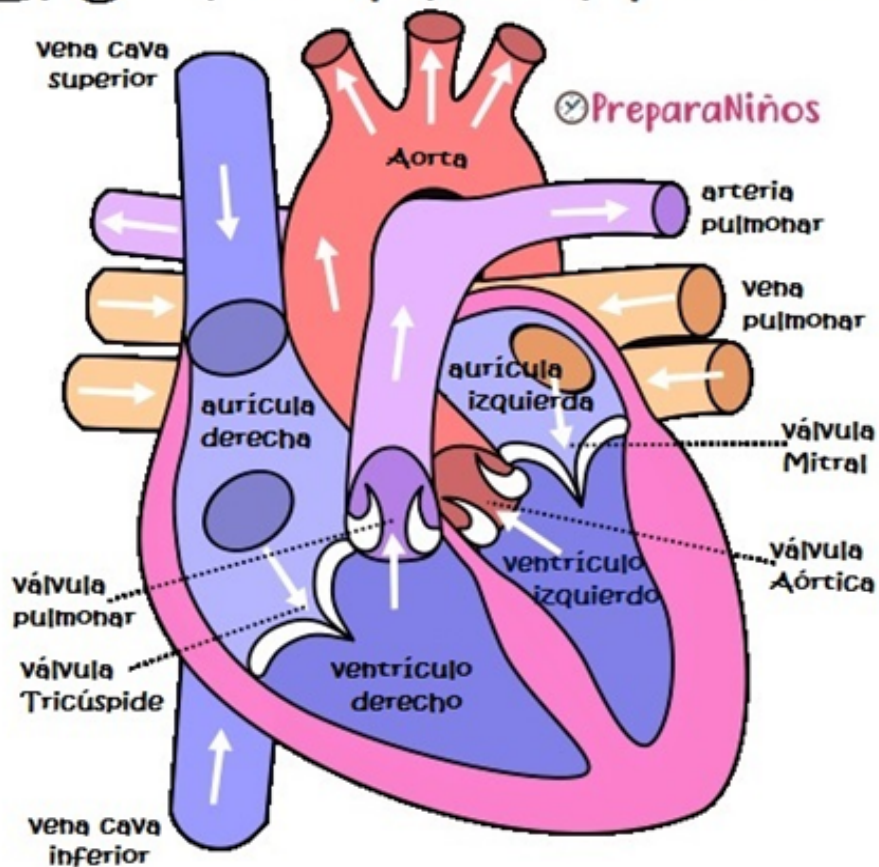
Ejemplos de Materiales

(Botella plástica, género, cartón, goma, plastilina, etc.)

Instrucciones:

- 1.- Observa el modelo enviado y conoce sus partes y luego elabóralo.
- 2.- Su revisión y evaluación se realizará a la vuelta a clases.

El Corazón: Partes y Funciones





Guía de Trabajo de Ciencias Naturales 2020

“El funcionamiento de nuestro cuerpo.”

Objetivo: de la clase: Identificar la ubicación de algunas partes del cuerpo: corazón, pulmones, estómago, esqueleto y músculos.

1. Lee el siguiente texto y responde las preguntas.

¿Dónde se ubican nuestros órganos?

Increíblemente, nuestro cuerpo es una gran máquina que funciona correctamente únicamente cuando cada una de sus partes está en el lugar que le corresponde y cumple sus funciones.

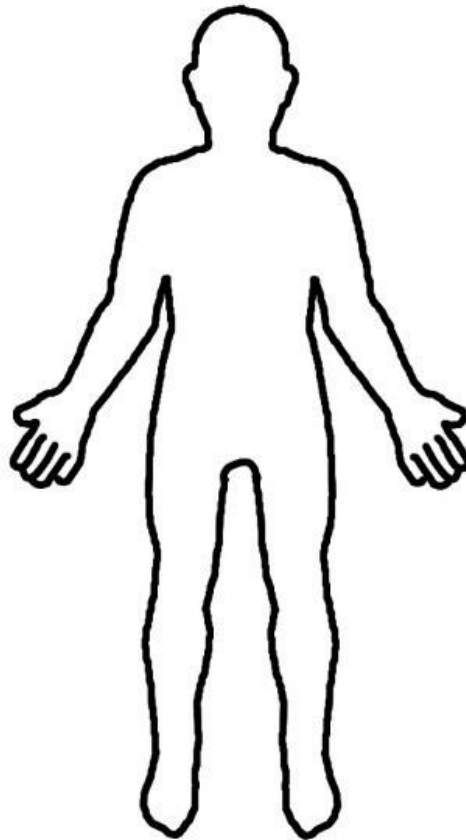
Hoy conocerás dónde se ubican algunas de las partes del cuerpo humano más importantes para nuestra existencia:

- **Corazón:** Ubicado en el tórax en una zona conocida como mediastino, sector centrado del pecho.
- **Pulmones:** Ubicados en la zona superior del tórax y separados por el mediastino.
- **Estómago:** Ubicado en la parte alta y central del abdomen.
- **Esqueleto:** Cadena de huesos que forman la estructura de soporte. Por tanto, está presente en todo el cuerpo.
- **Músculos:** Al igual que el esqueleto, están presentes en todo el cuerpo, pues permiten la movilidad de éste.

- a) ¿Qué sector del cuerpo desconoces o te parece poco familiar?
Descríbelo con el mayor detalle que conozcas.

b) ¿Te parece curiosa la ubicación de alguna de ellas? ¿Por qué?

2.-Observa el siguiente esquema del cuerpo humano y señala dónde va ubicada cada parte del cuerpo humano mencionada, anotando sus nombres donde corresponda.





Guía de Trabajo Ciencias Naturales 2°Básico 2020

“El funcionamiento de nuestro cuerpo.”

Objetivo de la clase: Identificar la ubicación de algunas partes del cuerpo: corazón, pulmones, estómago, esqueleto y músculos.

1. Lee los siguientes enunciados y relaciónalos con los nombres del cuerpo que corresponde, uniéndolos mediante líneas.

Bombea la sangre a todos los rincones del cuerpo.

Estómago

Realiza el intercambio gaseoso con la sangre y filtra el aire.

Músculos

Amacena y dirige los alimentos.

Pulmones

Actúa como soporte y protección de órganos.

Corazón

Genera movimiento y permite el funcionamiento motor de

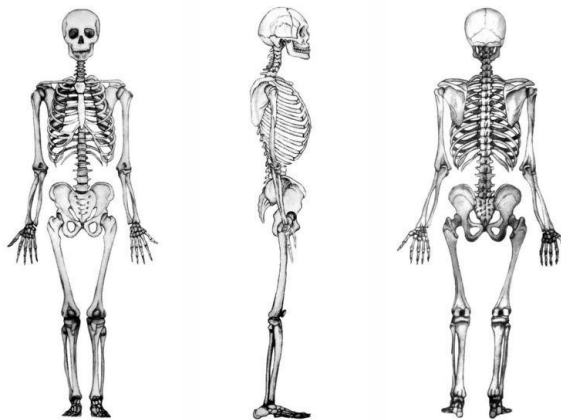
Las funciones básicas.

Esqueleto

2. Haz dibujos de cada una de las partes del cuerpo anteriormente mencionadas.



3. Observa las siguientes imágenes y caracterízalas con tus propias palabras.

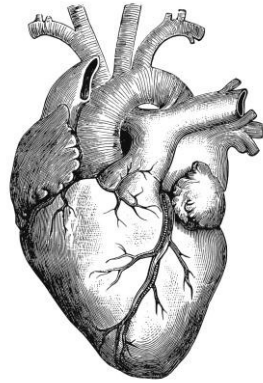


-

-

-

-

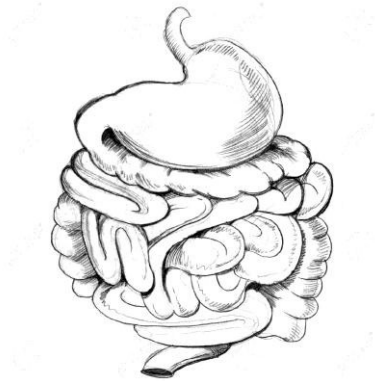


-

-

-

-

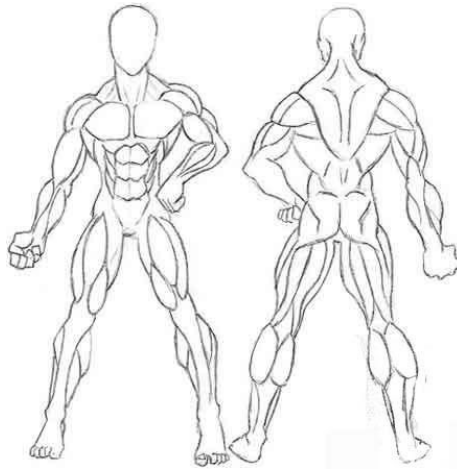


-

-

-

-

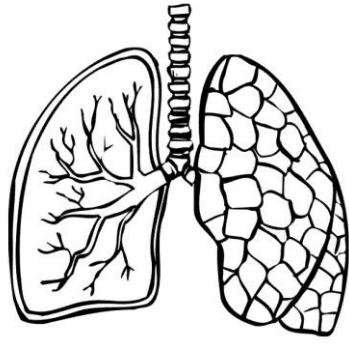


-

-

-

-



-

-

-

-

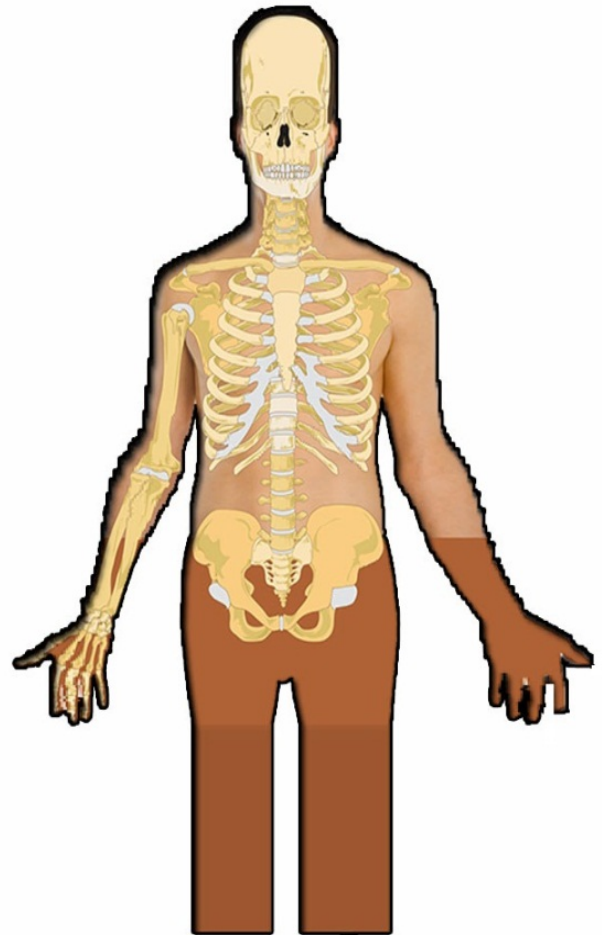
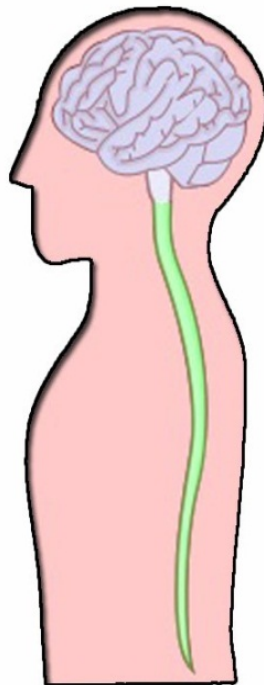
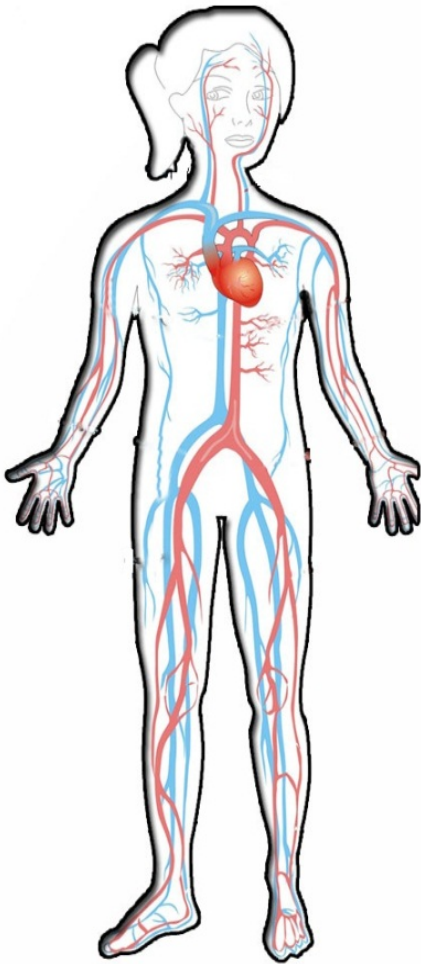


Guía de Estudio Partes del Cuerpo. 2ºBásico.

Objetivo: **IDENTIFICA LOS SISTEMAS DEL CUERPO HUMANO**

Traza una línea y conecta la imagen del sistema del cuerpo con su nombre.

Fuentes imágenes: Creative Commons



Sistema nervioso

Sistema esquelético

Sistema circulatorio