



Semana 16 al 20 de noviembre		Clase Jueves	
Curso	Primero año A		semana 31
OA 10	Observar y describir paisajes de su entorno local, utilizando vocabulario geográfico adecuado (país, ciudad, camino, pueblo, construcciones, cordillera, mar, vegetación y desierto) y categorías de ubicación relativa (derecha, izquierda, delante, detrás, entre otros).		
Objetivo de la clase	Distinguir distintos paisajes que se encuentran en Chile		
Actitudinal	Participar solidaria y responsablemente en las actividades y proyectos del establecimiento y espacio comunitario demostrando espíritu emprendedor .		
Contenidos	<p>.</p> <p>Identifican algunas características naturales del paisaje en imágenes.</p> <p>Nombran algunas características naturales de distintos paisajes utilizando correctamente vocabulario geográfico.</p> <p>Rotulan en imágenes elementos del paisaje local (construcciones, ríos, cordillera, etc.).</p> <p>Distinguen en fotografías o imágenes de paisajes característicos de su región elementos hechos por el ser humano.</p> <p>Describen con sus propias palabras el entorno local, utilizando categorías de ubicación relativa (derecha, izquierda, delante, detrás, entre otros)</p>		
Recursos	Computador, internet. Cuaderno de asignatura, libro de asignatura y lápiz.		

Normas para la clase virtual



Mantener tu micrófono en silencio.

Poner atención cuando la profesora



a.

Utilizar el chat para tus dudas o preguntas.



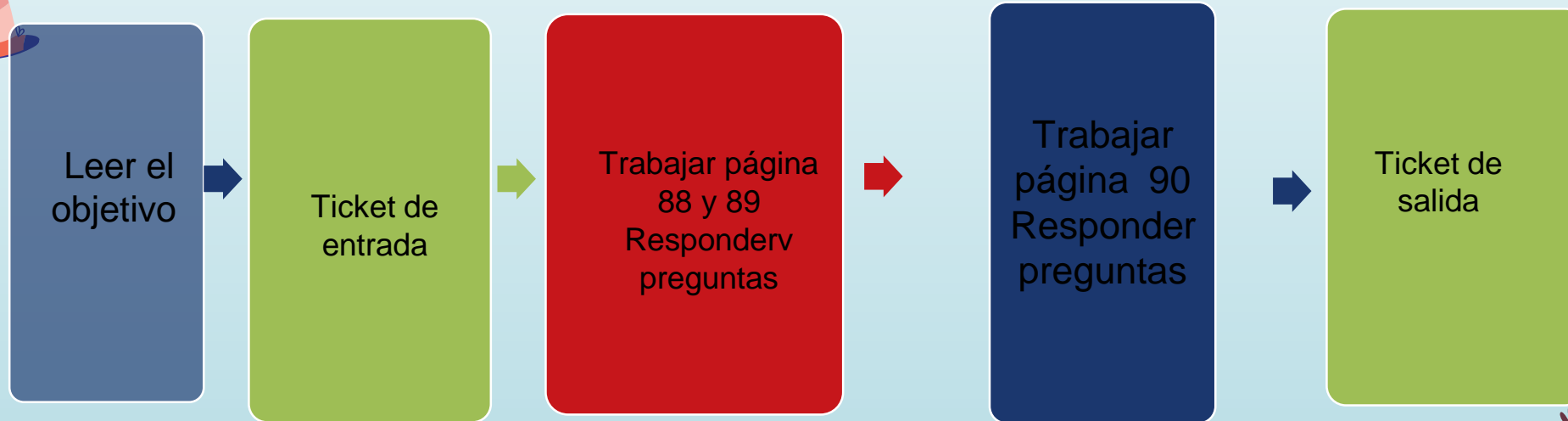
Levantar tu mano para hablar.



Respetar tu turno y el de tus
añeros.



Ruta de aprendizaje

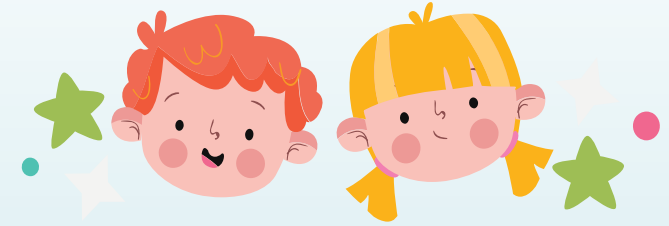


“Recuerda realizar todos los pasos de la ruta de aprendizaje para poder cumplir el objetivo”





Registra el objetivo en tu cuaderno



OBJETIVO :

Distinguir distintos paisajes que se encuentran en Chile

*“**R**ecuerda tener disponible todo lo necesario para comenzar la clase: Cuaderno, texto de estudio, lápiz y goma”*



Hoy espero que logren:



TICKET DE ENTRADA



¿Qué paisajes podemos encontrar en Chile ?

En Chile tenemos distintos paisajes , algunos son naturales y otros son creados por el hombre (artificiales).



Después de Observar las fotografías.

RESPONDER (oral) las siguientes preguntas :

- 1.- ¿Cómo son los paisajes de esta fotografías ?
-
- 2.- ¿ Qué otros paisajes podemos encontrar en Chile?
- 3.-¿Cuál de estos paisajes (fotografías) se parece a tu ciudad ?

En las ciudades los paisajes se mezclan. Se pueden encontrar elementos naturales y otros creados por el hombre(artificiales) .



Ciudad de Antofagasta.



Describe el paisaje que observas en la imagen .(oral)

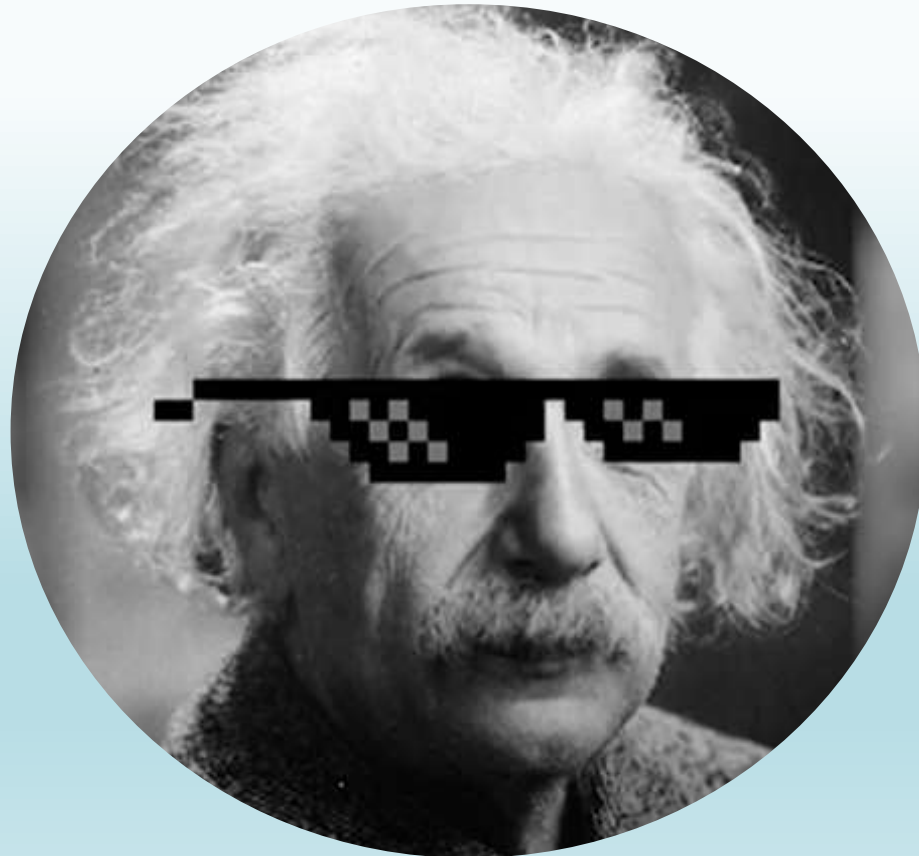
Responder en tu cuaderno::

¿Qué es un paisaje natural?

¿Qué es un paisaje creado por el hombre ?

¿Qué otros paisajes podemos encontrar en Chile?

¡Vamos a la tarea!



Ticket de Salida

Dibuja un paisaje natural

Dibuja un paisaje creado por el hombre (artificial)

Al terminar deberás enviar la tarea a mi correo [Katherinne . Bakx @colegio-mansodevelasco.cl](mailto:Katherinne.Bakx@colegio-mansodevelasco.cl) o imágenes de tu cuaderno a mi teléfono, deben entregar el Viernes 20 de Noviembre