



**Semana 18 de Agosto al 21 de Agosto**

**Clase Jueves 20**

<b>Curso</b>	Primero año A
<b>OA 10</b> <b>OA 8</b>	Observar y describir paisajes de su entorno local , utilizando vocabulario geográfico adecuado (país , ciudad, camino , pueblo, construcción, cordillera, mar , vegetación y desierto) y categorías de ubicación relativas (derecha, izquierda, delante, detrás, entre otros) Reconocer que son los mapas y planos son forma de representar lugares
<b>Objetivo de la clase</b>	Reconocer la importancia de los planos y mapas para extraer información explícita
<b>Actitudinal</b>	Participar solidaria y responsablemente en las actividades y proyectos del establecimiento y espacio comunitario demostrando espíritu emprendedor
<b>Contenidos</b>	Observan planos simples y relacionan los símbolos con los objetos que representan. Distinguen en fotografías o imágenes de paisajes característicos de su región elementos hechos por el ser humano. Describen con sus propias palabras el entorno local, utilizando categorías de ubicación relativa (derecha, izquierda, delante, detrás, entre otros). Aplican normas de buena convivencia en trabajos en grupo.
<b>Recursos</b>	Computador, internet. Cuaderno de asignatura, libro de asignatura y lápiz.

# Normas para la clase virtual



**M**antener tu micrófono en silencio.



**P**oner atención cuando la profesora explica.



**U**tilizar el chat para tus dudas o preguntas.

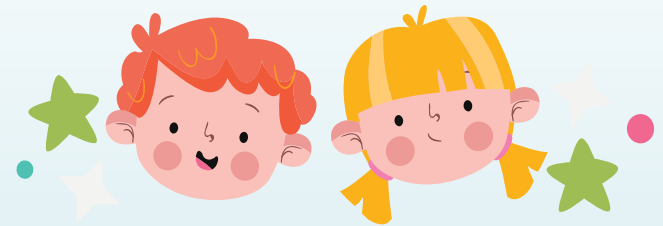


**L**evantar tu mano para hablar.

# OBJETIVO :



Registra el objetivo en tu cuaderno



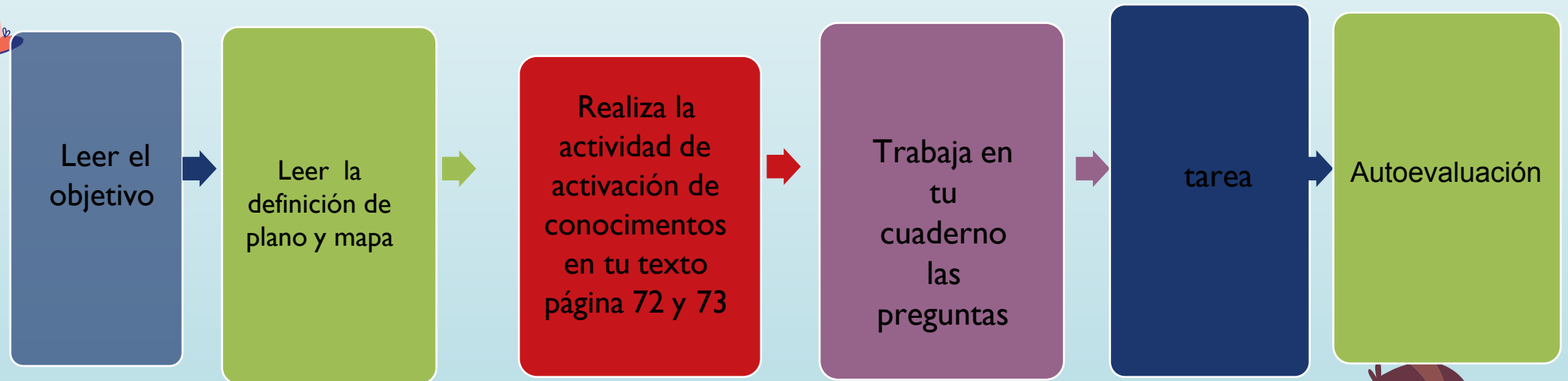
**Reconocer** la importancia de los planos y mapas para extraer información explícita

*“**R**ecuerda tener disponible todo lo necesario para comenzar la clase: Cuaderno, texto de estudio, lápiz y goma”*





# Ruta de aprendizaje



“Recuerda realizar todos los pasos de la ruta de aprendizaje para poder cumplir el objetivo”



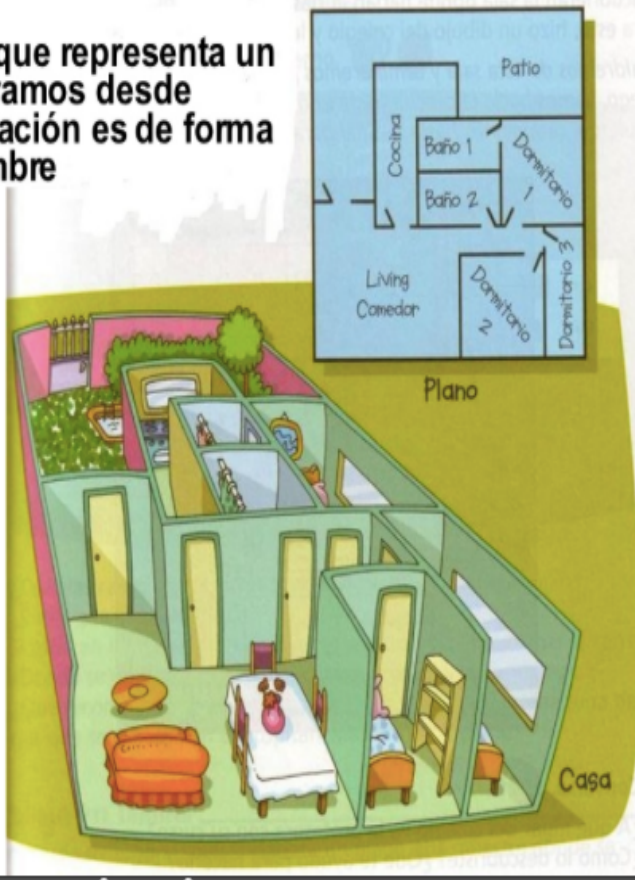
Definición ¿Qué es un plano y mapa?



## ¿QUÉ ES UN PLANO?

Se trata de un dibujo que representa un lugar como si lo miráramos desde arriba. Esta representación es de forma plana, por eso su nombre

Usando un plano puedes representar lugares como: tu pieza, tu casa, el colegio o tu barrio.



Otra forma de representar lugares son los **mapas**, son representaciones que muestran un lugar mucho más extenso. Esto se debe a que sería muy difícil representar en un plano una ciudad, una región, un país, un continente o toda la tierra. Mediante un mapa podemos representar ciudades y regiones de un país, así como el país completo, un continente o parte de él, inclusive podemos representar todo el planeta.

Realiza la actividad



**Unidad 3**

## Nos ubicamos en el espacio

Para ubicarnos en el espacio necesitamos elementos que nos ayuden a saber dónde estamos como planos o mapas.

1. ¿Sabes qué representa esta imagen?  
2. ¿Para qué se usa esta imagen?

72

Aprenderás a:

- Ubicarte en el espacio usando planos y mapas, los cuáles te entregarán información valiosa, como los principales paisajes de tu país.

73

1.-¿Sabes qué representa la imagen ?

2.- ¿Para qué se usa esta imagen ?

Aprende:

Escribe y dibuja en tu cuaderno



- Las naranjas están a la derecha del queso.
- Los tallarines están abajo de la leche.
- Las lechugas están arriba del aceite.
- Los tomates están a la izquierda de las manzanas.
- Los plátanos están a la derecha del pan.
- Los huevos están arriba del queso.



¡A trabajar!

Trabaja en tu texto de estudio página 75

- 1.- ¿Qué muestra este mapa ?
- 2.- ¿Cuántos países ves?
- 3.- ¿Cuántos océanos hay ?





Mapa de América del Sur



- 1.-¿Qué observan ?
- 2.- Observan Chile
- 3.- Observan Venezuela

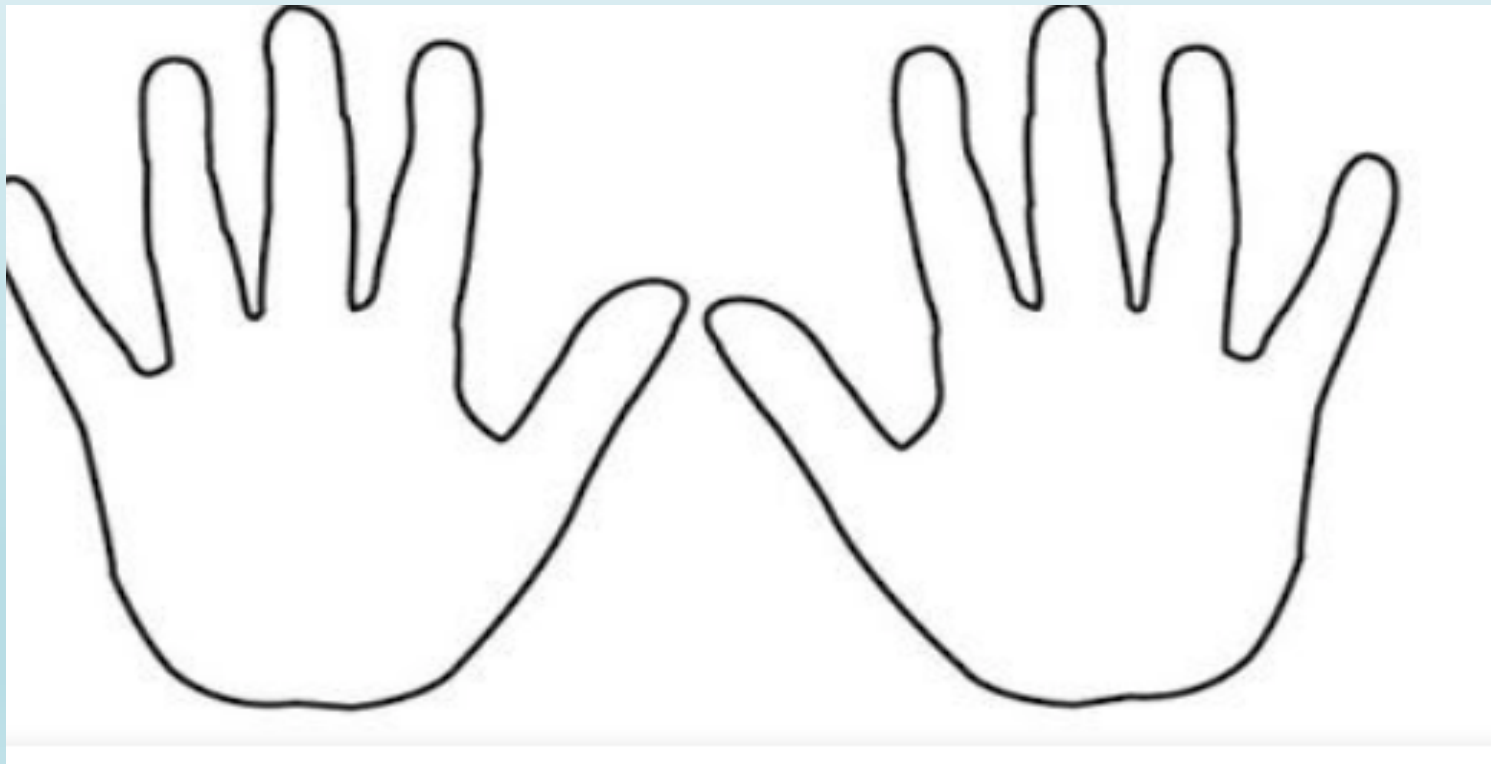
Plano



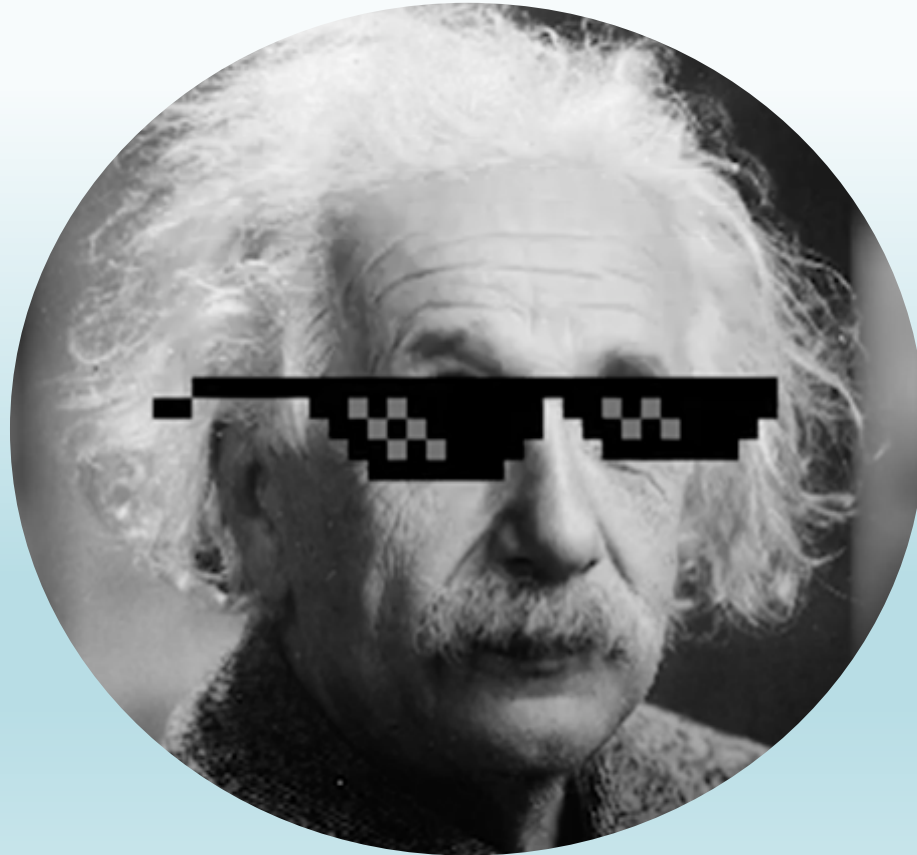
¿Qué está representando el plano ?

Recuerda

Dibujar y pintar las manos  
Azul izquierda y Rojo Derecho



¡Vamos a la tarea!



## Tarea

.Dibuja lo que has aprendido hoy

Plano

Mapa

Al terminar deberás enviar la tarea a mi correo [Katherinne . Bakx @colegio-mansodevelasco.cl](mailto:Katherinne.Bakx@colegio-mansodevelasco.cl) o imágenes de tu cuaderno a mi teléfono, el plazo de entrega es desde el 21 de agosto al lunes 24 de agosto



## ¡Autoevaluación

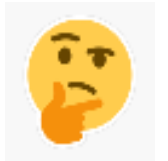
Ahora autoevalúate con respecto al trabajo de hoy una con una línea como sentiste

1.- Logré desarrollar las actividades



2.- Me faltó tiempo para terminar

3.- Reconocí la importancia de reconocer espacios usando planos y mapas



4.- Aprendí derecha e izquierda

