



Ciencias Naturales 1°Básico 2020
Alejandra Blaessinger Z

Semana	12	Clase 12	Unidad 2 “Los Habitantes de nuestro planeta”
OA 2 Ciencias de la Vida	Observar e identificar, por medio de la exploración, las estructuras principales de las plantas: hojas, flores, tallos y raíces.		
Curso	1° Básico		
Objetivo de la Clase	Objetivo: Identificar las estructuras principales de las plantas: hojas, tallos y raíces.		
Objetivo Actitudinal	Manifestar un estilo de trabajo riguroso y perseverante para lograr los aprendizajes de la asignatura.		
Objetivo Conceptual	Estructuras de las Plantas.		
Recursos	Computador, celular, cuaderno, lápices y el texto escolar páginas (88,89,) y los siguientes links: https://youtu.be/wBjaQuyMr18 (Las plantas y sus partes) https://youtu.be/PE9HgVz8o7Y (estructuras de las plantas)		

Queridos Estudiantes y familia un saludo cordial para todos ustedes.

Recordarles que el envío de material es semanal, y que al término de semana será revisado. (viernes 26 de junio 2020). La clase es de 90 minutos.

Queridos Estudiantes y familia un saludo cordial para todos ustedes.

Esperando que todos estén al día en sus aprendizajes pendientes, y enviar las actividades a sus profesores, esta semana seguimos con este aprendizaje a distancia o remoto.

Espero verlos pronto...

Queridos Estudiantes como están hoy...

Preparados para aprender y disfrutar de la clase.

Hoy aprenderemos sobre las estructuras principales de las plantas. Las plantas son un componente vital en la tierra ya que nos proveen de oxígeno y alimento. Son seres vivos ya que se alimentan, crecen, se reproducen y mueren.

Las partes generales de las plantas podrían equivaler a las manos, los pies o el estómago que poseemos los humanos. Acompañado de un adulto observen el video que indica las estructuras de las plantas en el siguiente link: <https://youtu.be/PE9HgVz8o7Y> (estructuras de las plantas)

Comenten y describan lo observado en el video, puedes dibujar lo observado. Realiza esta actividad en tu cuaderno de Ciencias Naturales.

Correo: alejandra.blaessinger@colegio-mansodevelasco.cl

Libro Virtual: aprendoenlinea.mineduc.cl

Número Whatsapp: +56997005591

Sigan las instrucciones para desarrollar de las actividades:


Acompañados de un adulto, revisen nuevamente los videos. Busca en el siguiente link:

<https://youtu.be/wBjaQuyMr18> (las plantas y sus partes)

Para que puedas desarrollar la guía de aprendizaje.

Realiza las actividades de la Guía de Aprendizaje.

1.-Acompañado de un adulto pídele que te lea la información y a continuación dibuja las estructuras principales o partes de la planta.

2.-Con la ayuda de un adulto observa la imagen y con una  (flecha de color azul) une las partes de una planta.

Desarrolla la actividad de página (50) de tú cuaderno de actividades

Realiza la tarea la que debes enviar a mi correo:

alejandra.blaessinger@colegio-mansodevelasco.cl

1.-A partir de lo que han aprendido hoy en clase.

Acompañado de un adulto. Pinta, escribe o rotula las partes de la planta, y luego completa el texto:

Comencemos...

Correo: alejandra.blaessinger@colegio-mansodevelasco.cl

Libro Virtual: aprendoenlinea.mineduc.cl

Número Whatsapp: +56997005591



Nombre:

Fecha:

Objetivo de la Clase: Identificar las estructuras principales de las plantas: hojas, tallos y raíces.

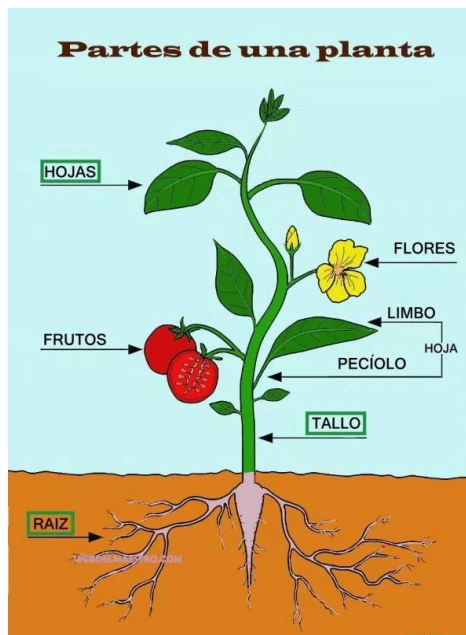
Características de las Plantas

Las partes generales de las plantas que podrían equivaler a las manos, los pies o el estómago que poseemos los humanos, son: **Raíz:** es la que está debajo del suelo, y por donde comienzan a crecer.


Cuello: es lo que está en la parte superior, saliendo de la tierra, separando al tallo de la raíz. Pelos absorbentes: son los que absorben los nutrientes y podrían ser como referirnos a la boca de los humanos y de los animales. Por lo general estos cubren gran parte de la planta.

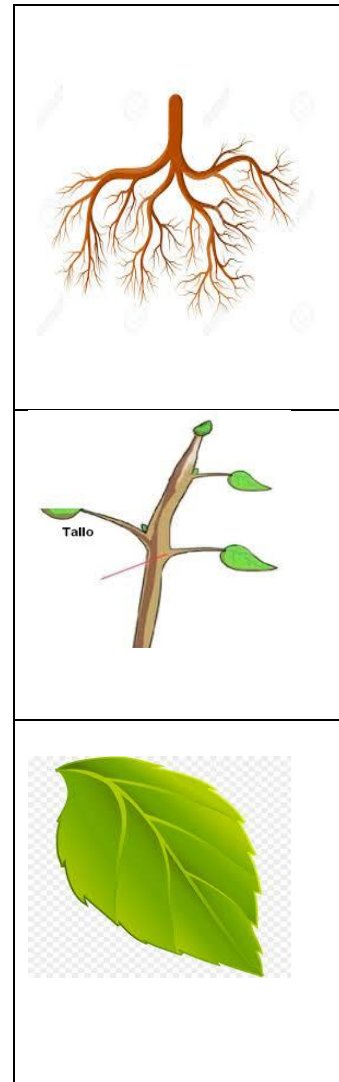
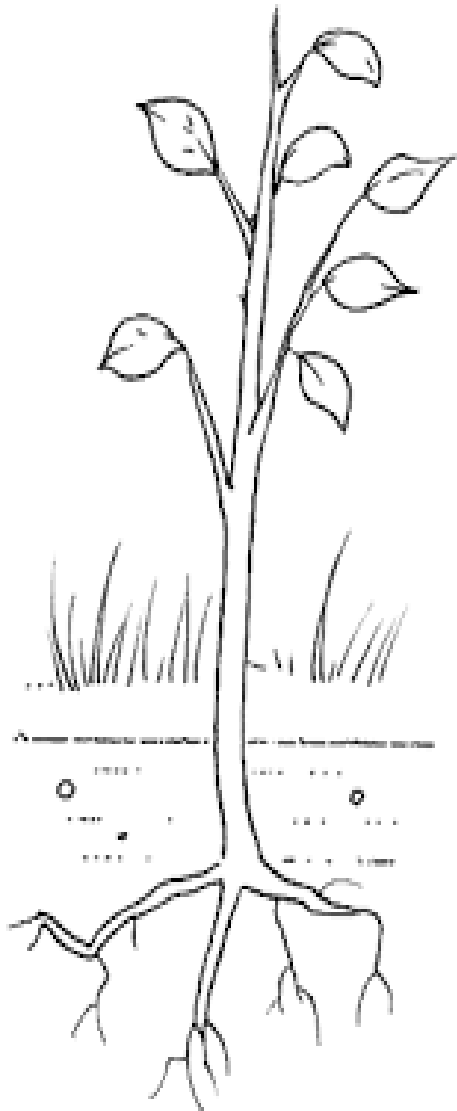
Tallo: el tallo es el que transporta las sales, aguas y minerales a todo el cuerpo de la planta. Es la parte de la planta que la sostiene como tal y que carga con las hojas, las flores, los frutos, etc.

Hojas: ayudan a la respiración de la planta (parecido a nuestra nariz), son normalmente de color verde.



1.-Acompañado de un adulto pídele que te lea la información y a continuación dibuja las estructuras principales o partes de la planta.

2.-Con la ayuda de un adulto observa la imagen y con una  (flecha de color azul) une las partes de una planta.





Tarea 1° Básico Ciencias Naturales 2020
Alejandra Blaessinger Z.

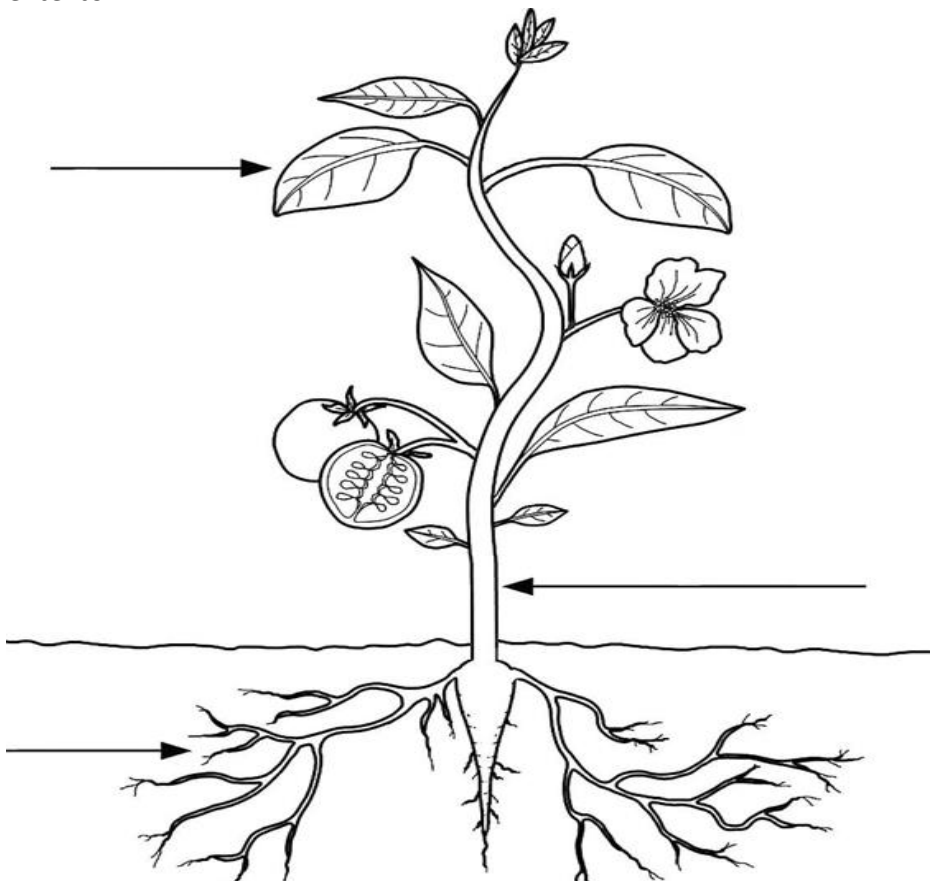
12

Nombre:

Fecha:

semana

1.-A partir de lo que han aprendido hoy en clase.
Acompañado de un adulto. Pinta, escribe o rotula las partes de la planta, y luego completa el texto:



Rotula o escribe las partes de la planta, colorea y completa el texto:

Las plantas reciben la luz del Sol y respiran por las

El sostiene la planta.

Las plantas toman agua y sales minerales por la

Las plantas necesitan para vivir

Correo: alejandra.blaessinger@colegio-mansodevelasco.cl

Libro Virtual: aprendoenlinea.mineduc.cl

Número Whatsapp: +56997005591